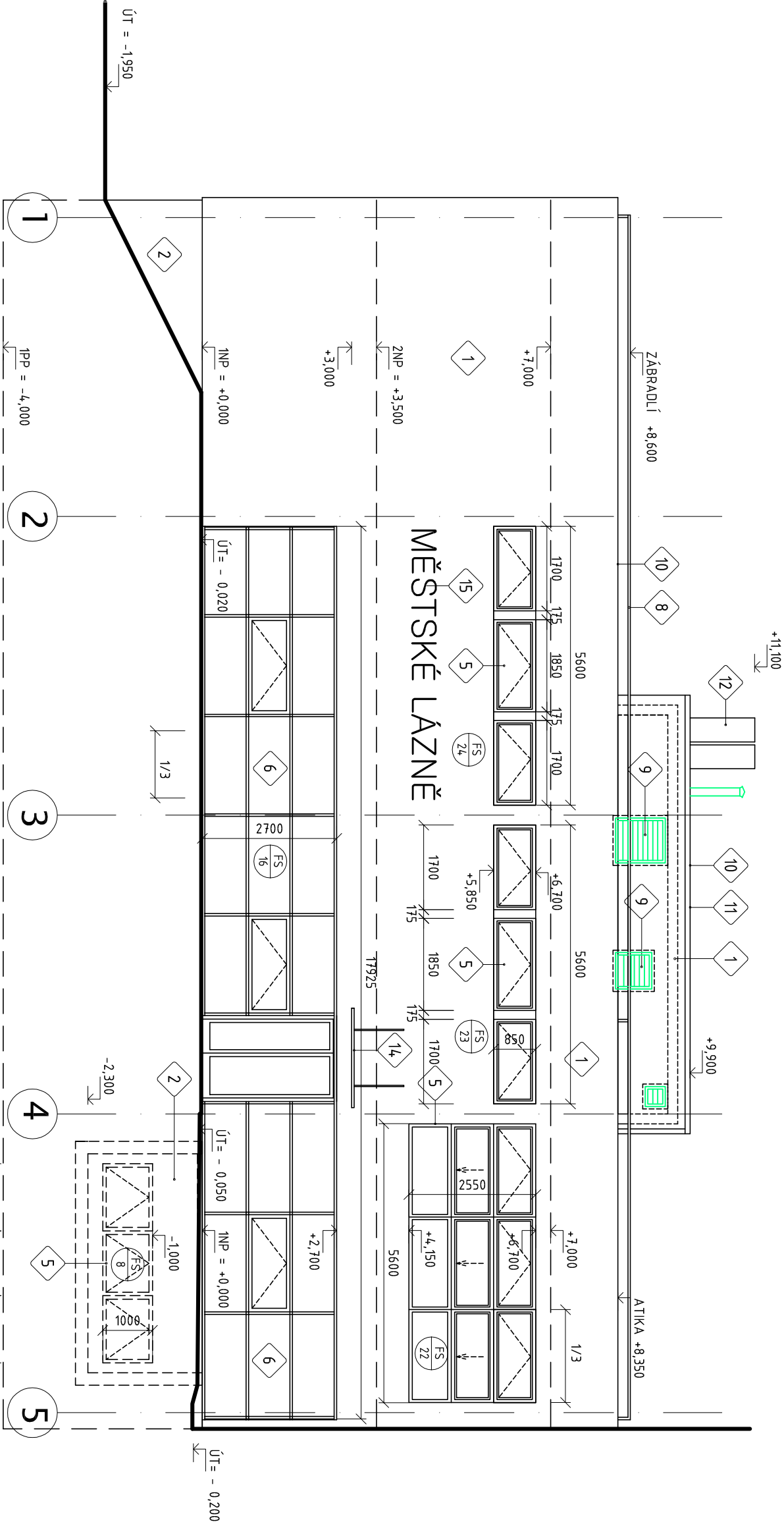
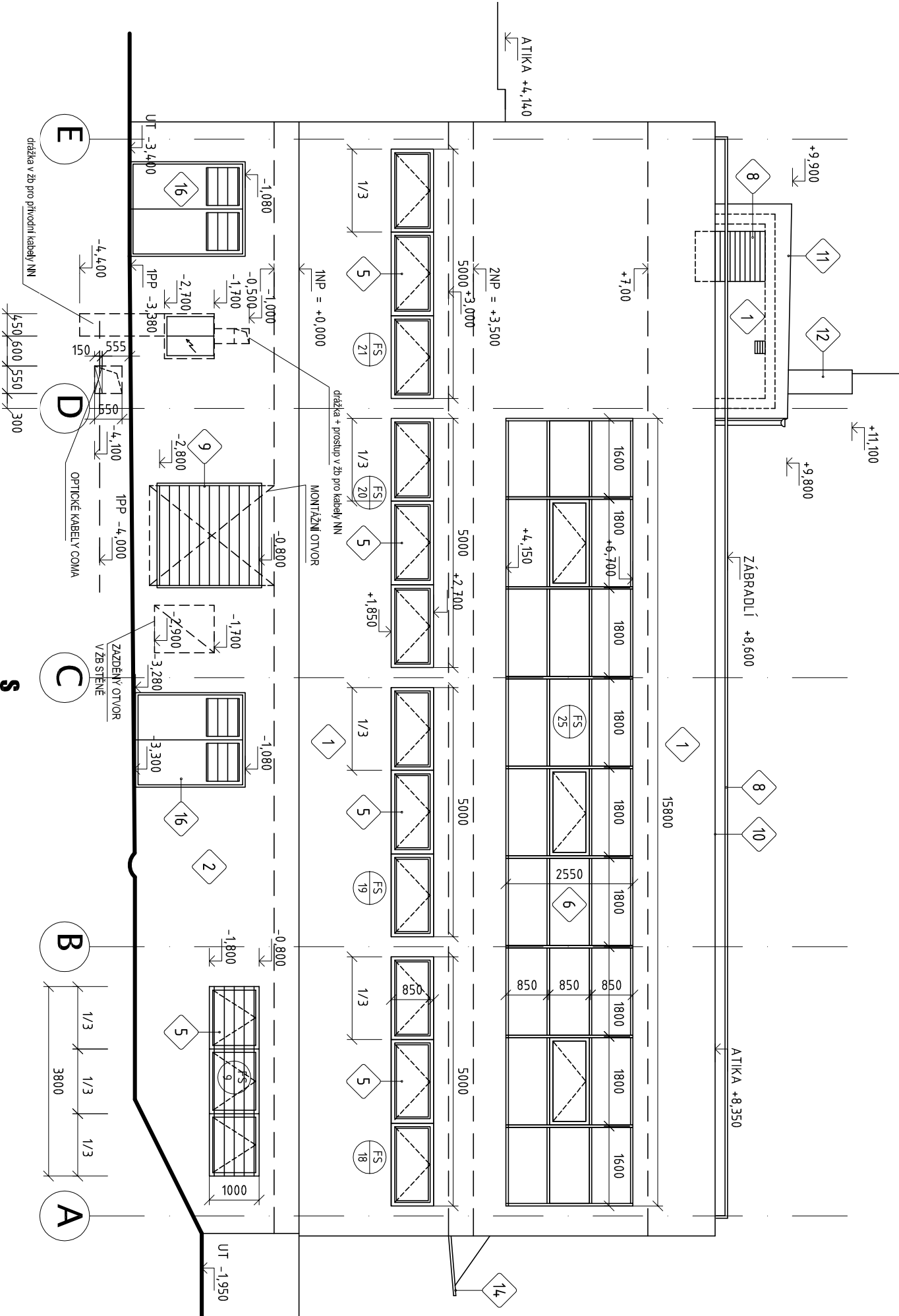


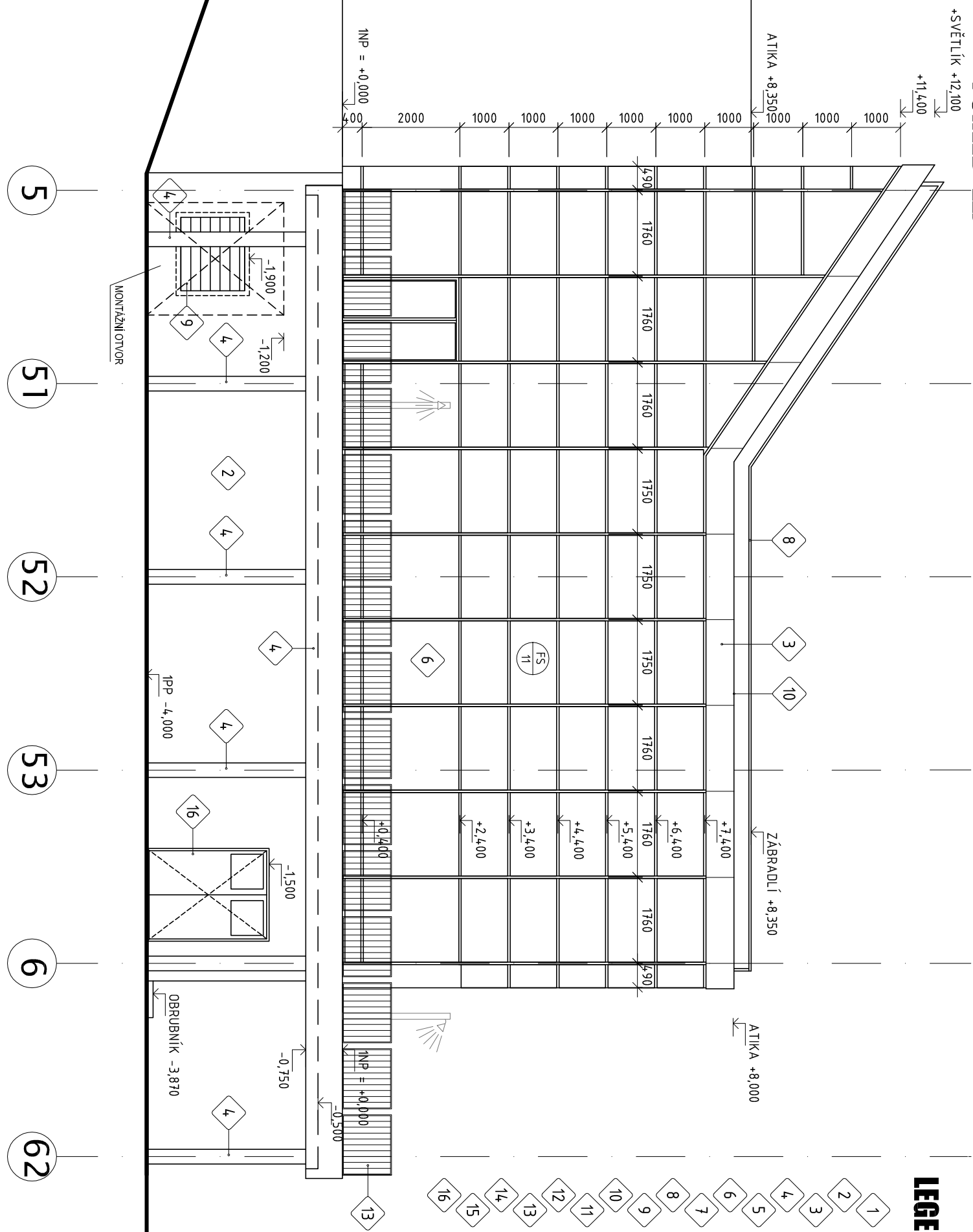
POHLED ZÁPADNÍ



POHLED SEVERNÍ



POHLED ZZJ



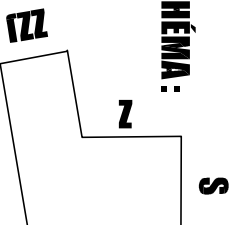
LEGENDA PVRCHŮ

- 1 SILIKONOVÁ OMÍTKA (KONTAKTNÍ ZATEPLOVACÍ SYSTÉM ETICS) BARVA BILÁ RAL 9010 (viz skladba F1a)
- 2 ORGANICKÁ OMÍTKA (KONTAKTNÍ ZATEPLOVACÍ SYSTÉM ETICS) BARVA ŠEDÁ (viz skladba F1b)
- 3 VLÁKNOCEMENTOVÉ DESKY BILÁ RAL 9010
- 4 POHLEDOVÝ BETON S NÁTĚREM ŠEDÁ
- 5 OKNA, DVĚŘE - HLINÍKOVÝ RÁM, TERMOIZOLAČNÍ SKLO - ELOX. HLINÍK ŠEDÁ CELOPROSKLENÁ SLOUPKOPŘÍČKOVÁ SYSTÉMOVÁ HLINÍKOVÁ STĚNA - ELOX. HLINÍK ŠEDÁ NEOBSAZENO
- 6 ZÁMĚČNICKÝ VÝROBEK - ŽÁROVÝ POZINK + ŠEDÝ NÁTĚR
- 7 VZT ŽALUZIE - ELOX. HLINÍK SVĚTLÉ ŠEDÝ
- 8 KLEMPÍŘSKÉ VÝROBKY - ŠEDÝ NÁTĚR
- 9 HYDROIZOLAČNÍ PVC FÓLIE SVĚTLÉ ŠEDÁ
- 10 NEREZOVÝ KOMÍN - VÝHLED
- 11 POZINKOVANÉ ZÁBRADÍ + NÁTĚR
- 12 PROSKLENÁ MARKÝZA
- 13 NÁPIS - NEREZOVÁ PÍSMENA PODSVÍCENÁ
- 14 DVĚŘE - OCELOVÝ PLECH ŽÁROVÉ POZINKOVÁNO, TERMOIZOLAČNÍ SKLO - ŠEDÁ
- 15
- 16

POZNÁMKY:

- SKLADBY JEJEDNOTLIVÝCH OBVODOVÝCH KONSTRUKCÍ JSOU ŘEŠENY V SAMOSTATNÝCH PŘÍLOHÁCH TĚTO DOKUMENTACE
- KONKRÉTNÍ MATERIÁLY A BARVNÉ ŘEŠENÍ JE NUTNÉ PŘED APLIKACÍ VYVZORKOVAT A ODSOULASIT S INVESTOREM A ARCHITEKTEM STAVBY

SCHEMA:



Jsou-li v projektu uvedeny obchodní názvy výrobků a materiálů, jedná se pouze o příklad určující technické parametry, minimální kvalitativní požadavky a vzhled u viditelných prvků. Je možné je nahradit výrobkem nebo materiálem stejné a vyšší kvalitativní úrovně.

Revize		Datum		Popis změny		Jméno		Podpis	
01	13.12.2013	doplnění značení řasádních výplní				Sedláček			
Ověření						Autorizující razítko			
Název dokumentu: POHLEDY S, Z, ZZJ						Projektant dokumentace pro provádění stavby			
Číslo zakázky: B-12-182-200						Kód dokumentu:			
Kód zakázky: B-12-182-200						Kód dokumentu:			
Název stavby: Bazén - relaxační centrum, Hornická, Nové město na Moravě						Město stavby: ul. Hornická			
Oprávněný: Město Nové Město na Moravě, Václavovo náměstí 103, 592 31 Nové Město na Moravě						Oprávněný: Město Nové Město na Moravě			
Kraj: Jihomoravský						Kraj: Jihomoravský			
Projektant: B.P.V.						Projektant: B.P.V.			
Architekt: Ing. arch. Jiří Štěpán						Výrazovatel: Ing. arch. Martin Svěda			
Vedoucí projektu: Ing. arch. Martin Svěda						Kreslí: Ing. arch. Martin Svěda			
Zodp. projektant: Radek Fiser						Kontroloval: Ing. arch. Martin Svěda			
Oprávněný: Město Nové Město na Moravě, Václavovo náměstí 103, 592 31 Nové Město na Moravě						Oprávněný: Město Nové Město na Moravě			
Kraj: Jihomoravský						Kraj: Jihomoravský			
Formát: 6,7x4						Datum: 09. 2013			
Číslo stížeňská: 450						DPS: DPS			
Měřítko: 1 : 100						Měřítko: 1 : 100			
Revize: 01						Revize: 01			